



**Ключевые участки ареала
серого журавля
в Приволжском
федеральном округе**

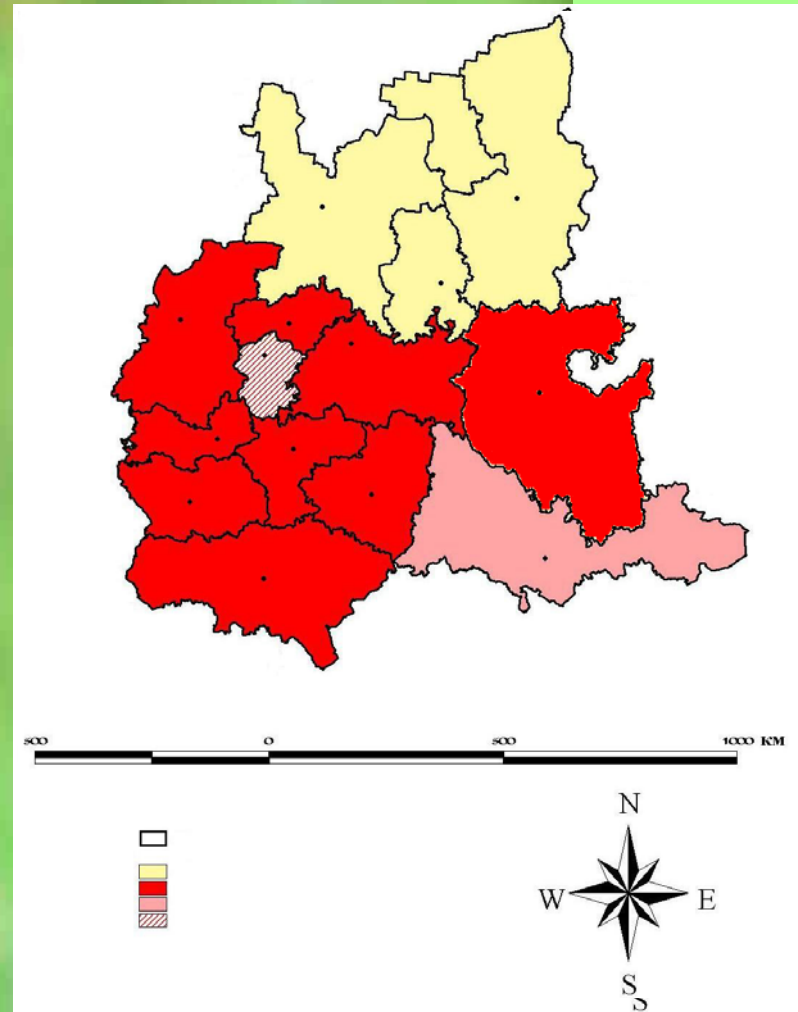
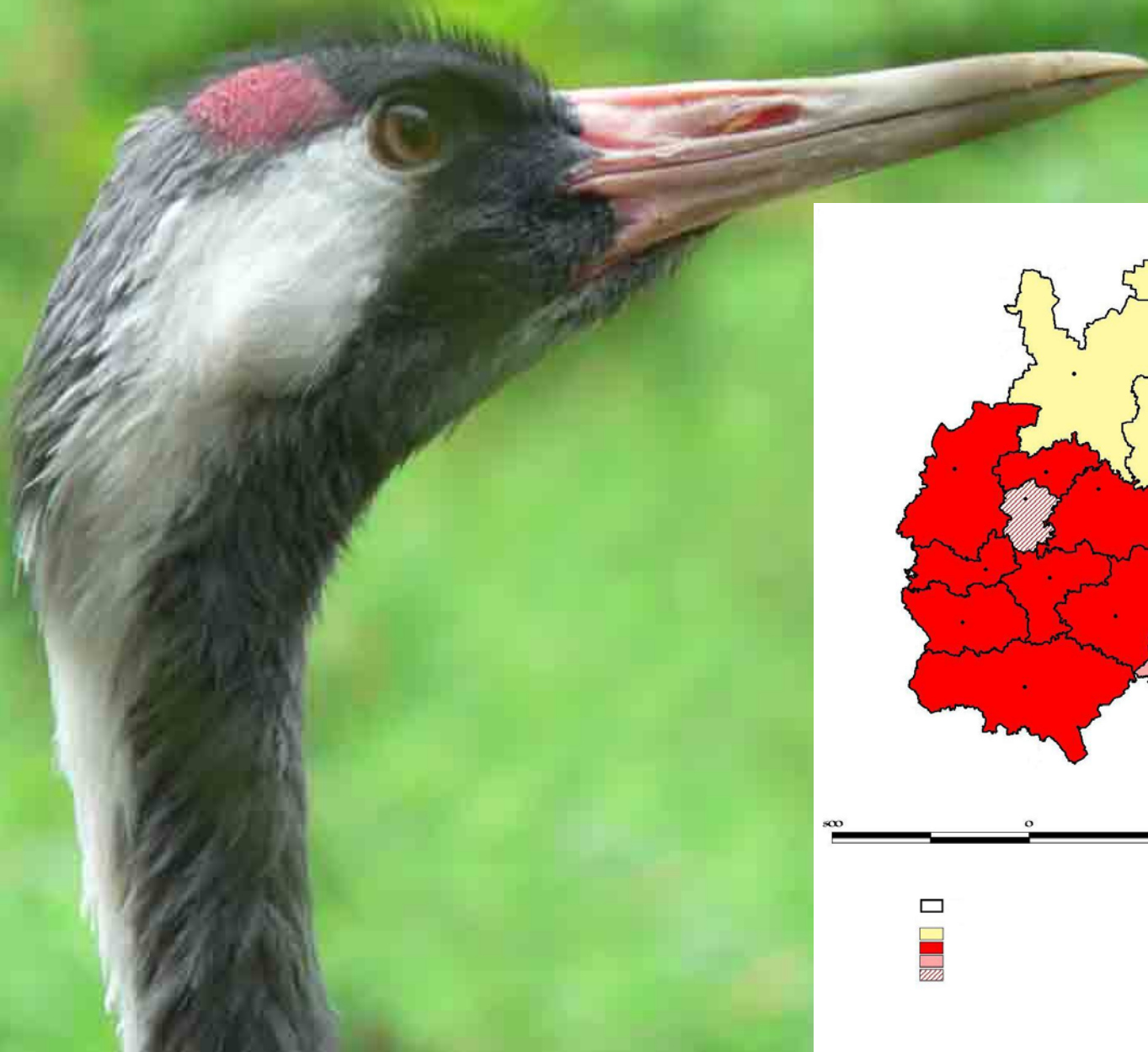
Н.Ю. Киселева,

Нижегородский госпедуниверситет

Серый журавль чрезвычайно уязвим



Природоохранный статус в регионе:



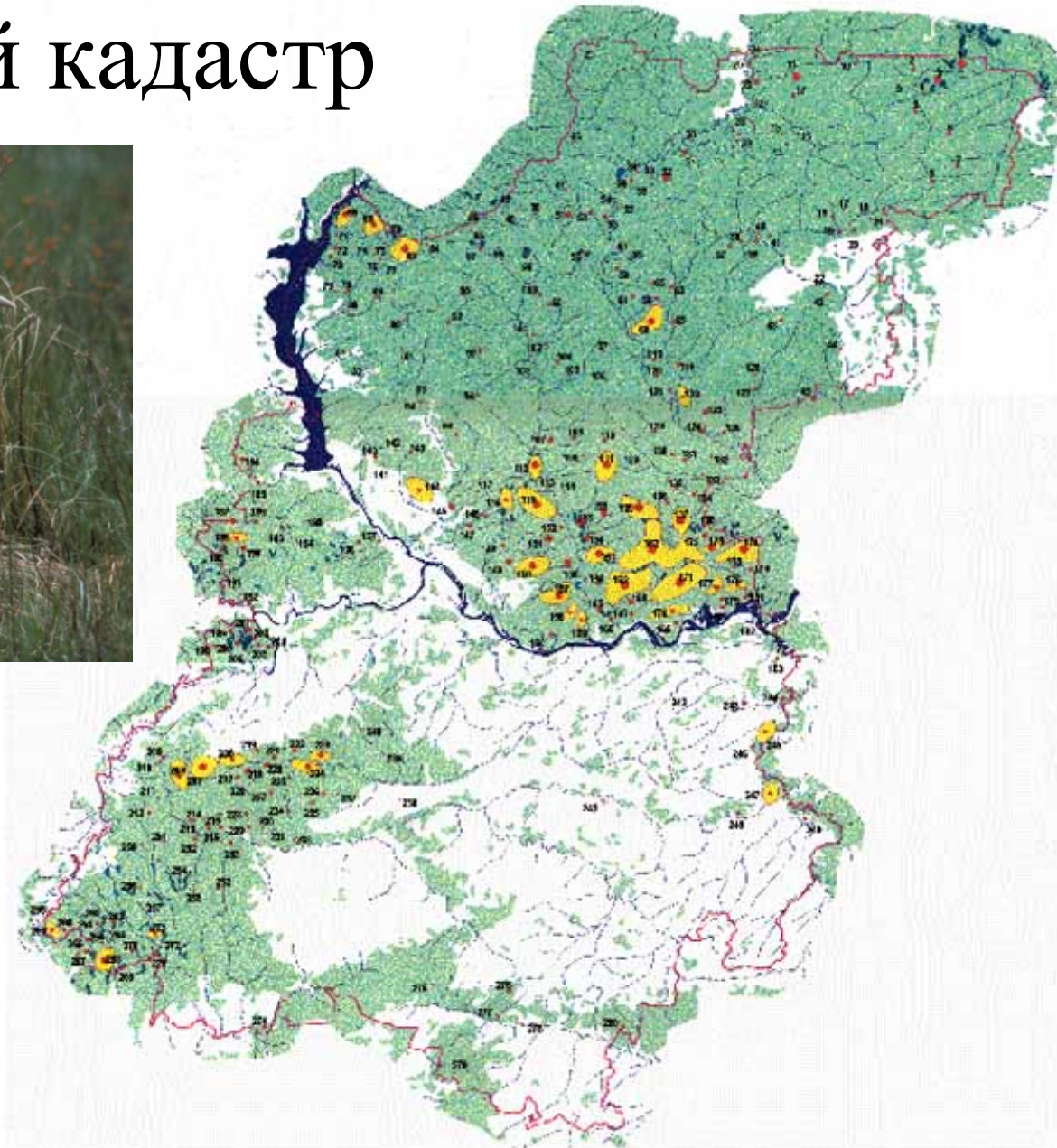
Активизация исследований



Гнездовой кадастр



- В Нижегородской области составлен гнездовой кадастр серого журавля



14 субъектов
РФ

1041,98 тыс.
кв. км.

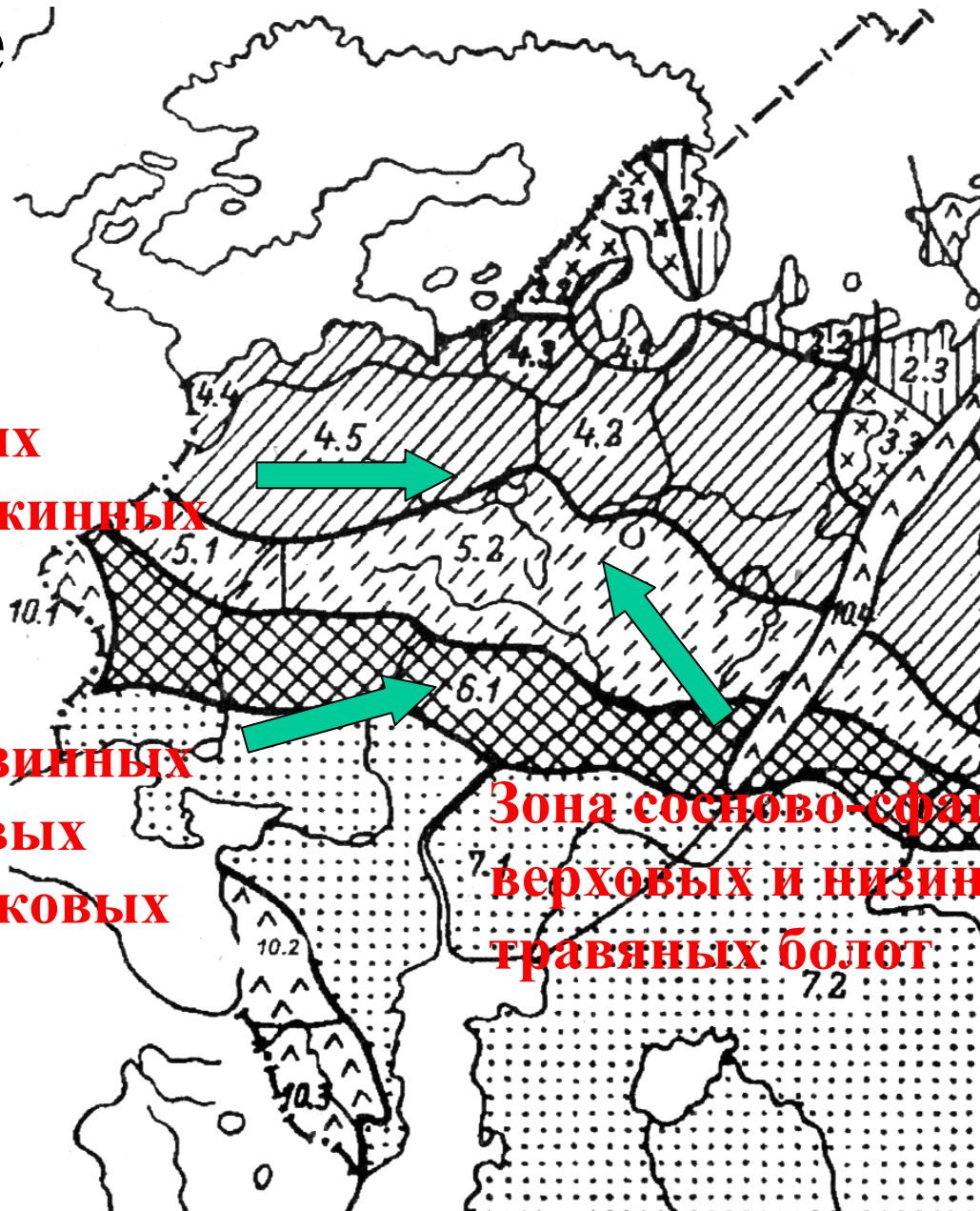


Болотные зоны региона

**Зона выпуклых
грядово-мочажинных
болот**

**Зона низинных
и осоковых
тростниковых
болот**

**Зона сосново-сфагновых
верховых и низинных
травяных болот**



Гнездование на севере округа



Великая Волжская низина

- Важнейшее в бассейне Волги место гнездования серого журавля – Камско-Бакалдинские болота – ключевая орнитологическая территория международного значения

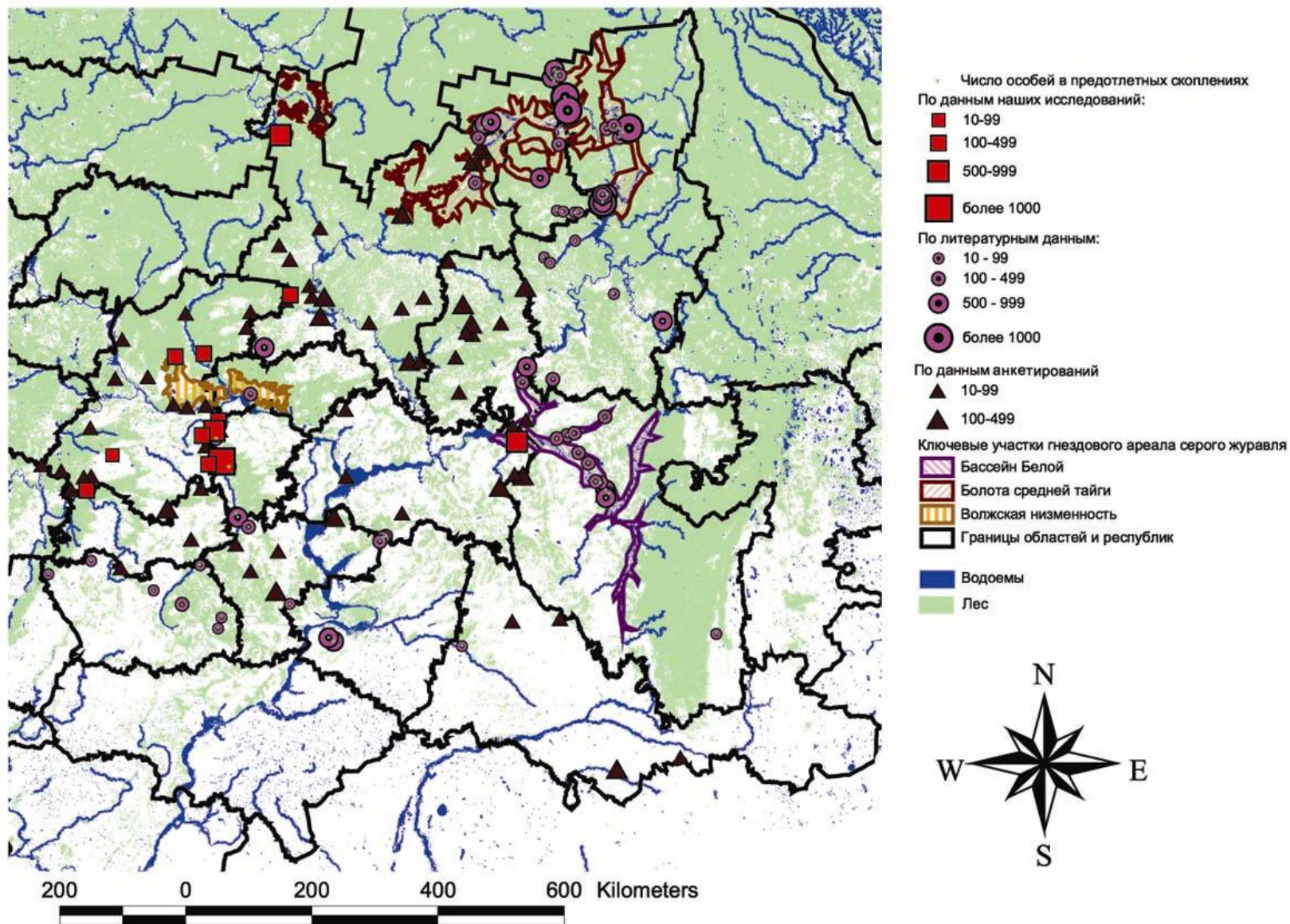


Бассейн р. Белой



- КОТР «Бельская пойма» имеет для серого журавля международное значение

Ключевые участки гнездового ареала и предотлетные скопления серого журавля в Приволжском федеральном округе



Особенности крупнейших скоплений:

- Скопления формируются в местах, где болота соседствуют с агроландшафтами;
- Участок территории, где гнездится хотя бы несколько пар журавлей, используется в качестве места ночевки;
- Территория, используемая скоплением, обычно составляет 100-150 км²;
- Для крупных скоплений характерна кластерная структура;
- Дальность суточных миграций журавлей определяется структурой ландшафта.



Северные скопления





Место ночевки

**На северных скоплениях
собирается 10-15 тысяч
журавлей**

Ресурсы клюквы

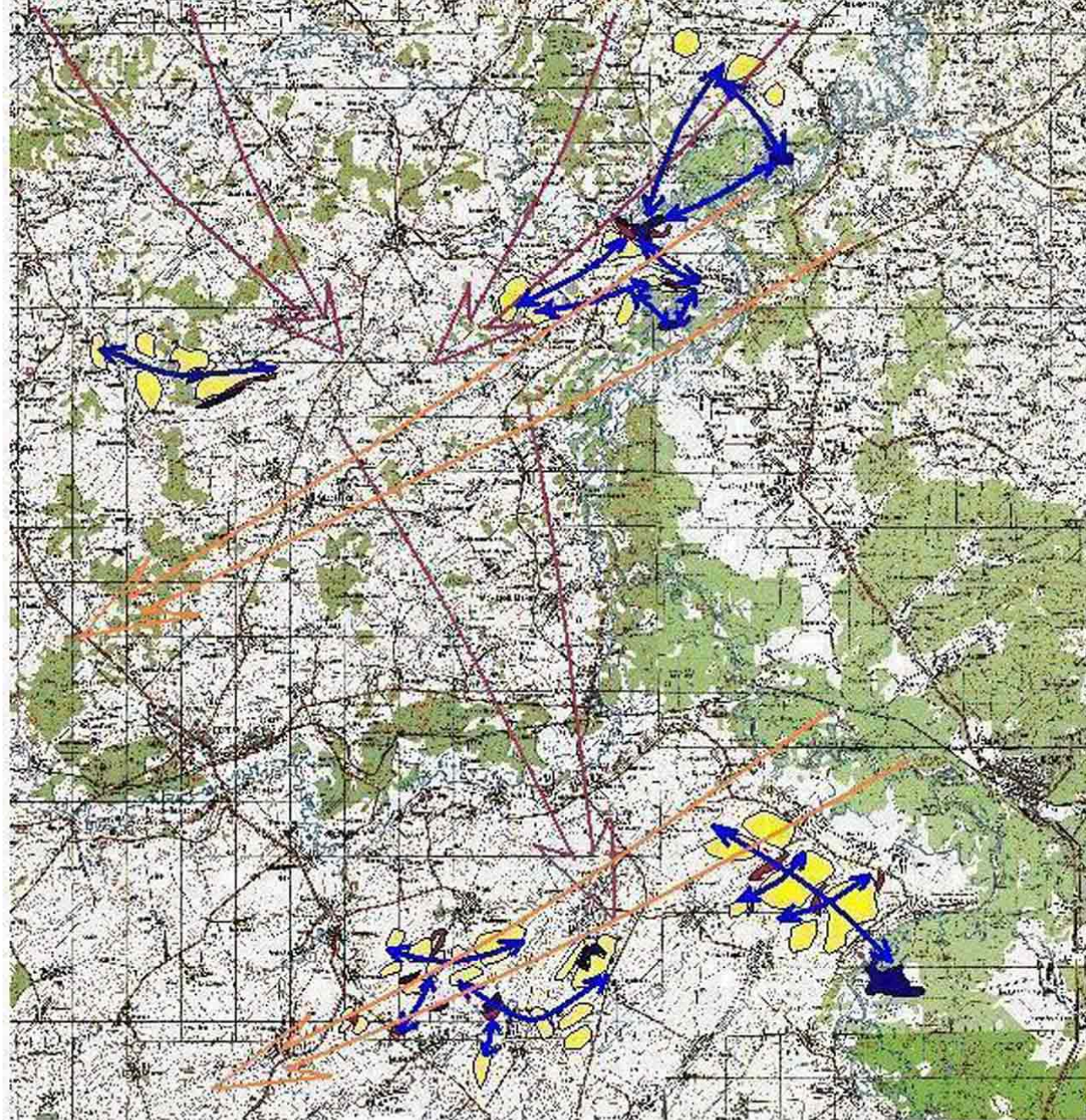


Присурские агроландшафты



Сложная структура скоплений

В нижнем и
среднем течении
р. Суры
концентрируется
не менее 4000
птиц



0 4 8 12 16 KM
└───┬───┬───┬───┬───┘

Структура предполетного скопления



На ночевке

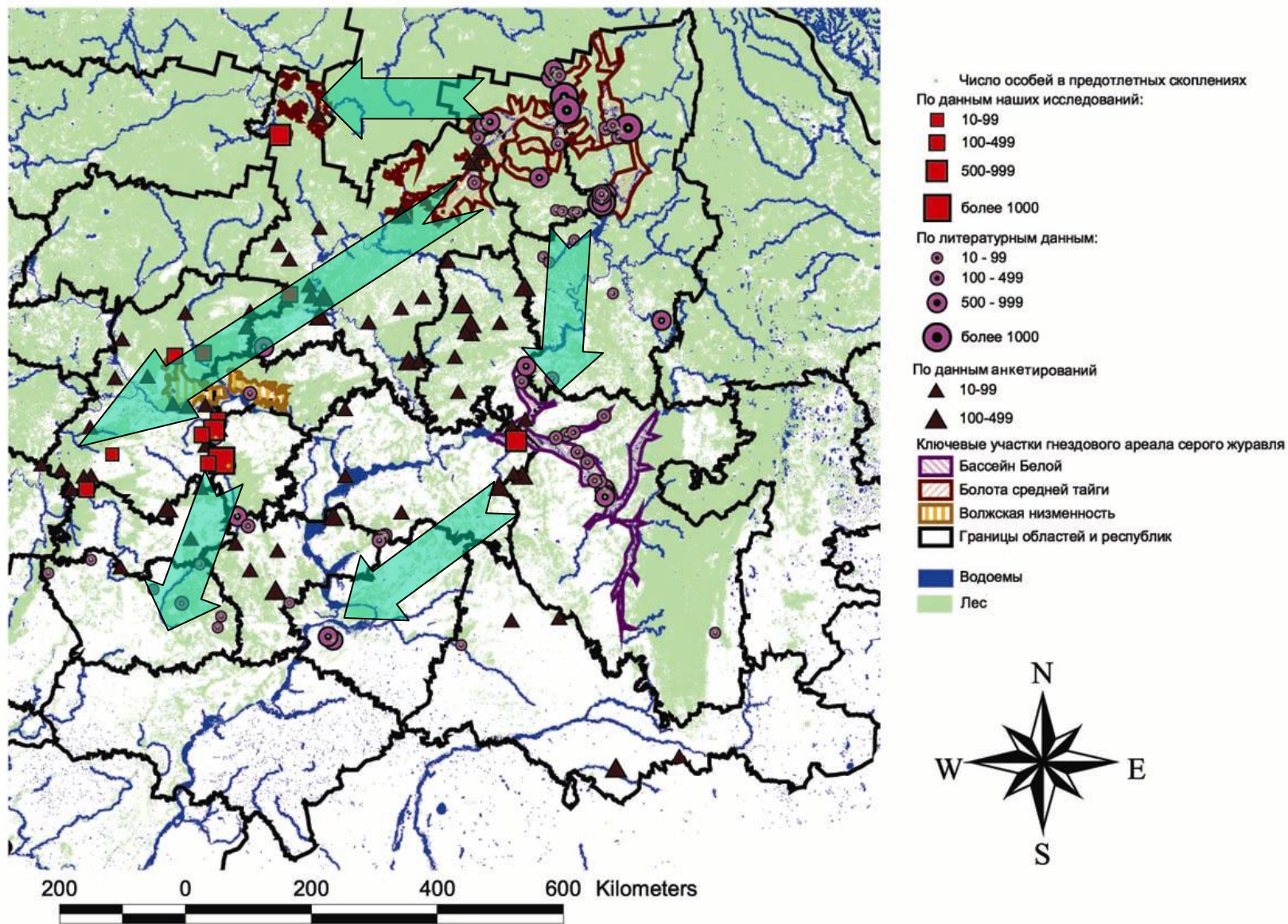


Башкирские скопления



- Здесь собираются
3,5 – 4,5 тысячи
серых журавлей

Ключевые участки гнездового ареала и предотлетные скопления серого журавля в Приволжском федеральном округе





Спасибо за внимание!